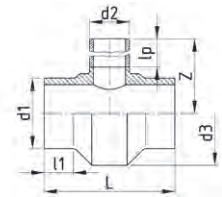


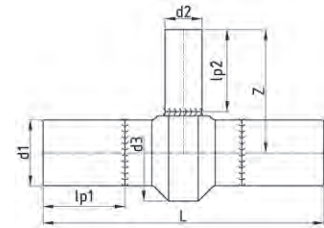
Tees, PE-100/ PP-r
SDR 17 / 11, short type
in conformity with pressure class



d1	d2	d3	Z	lp	L	KG	d1	d2	d3	Z	lp	L	KG
280	63	341	365	200	270	7,8	450	160	530	450	200	375	29,2
280	75	343	365	200	280	8,5	450	180	536	450	200	395	32,3
280	90	347	365	200	295	9,4	450	200	544	450	200	415	35,9
280	110	353	365	200	315	10,8	450	225	553	450	200	440	40,8
280	125	358	365	200	330	12,1	450	250	564	450	200	465	46,3
280	140	363	365	200	345	13,5	450	280	578	450	200	500	54,5
280	160	372	365	200	365	15,5	450	315	596	450	200	535	64,8
280	180	381	365	200	385	18,0	450	355	618	450	200	575	78,2
280	200	391	365	200	405	20,8	450	450	678	550	300	670	109,0
280	255	404	365	200	430	24,8	500	140	573	475	200	355	31,0
315	75	378	380	200	280	10,2	500	160	578	475	200	375	34,1
315	90	381	380	200	295	11,2	500	180	584	475	300	395	37,5
315	110	386	380	200	315	12,8	500	200	590	475	200	415	41,3
315	125	391	380	200	330	14,1	500	225	599	475	200	440	46,5
315	140	396	380	200	345	15,6	500	250	609	475	200	465	52,3
315	160	404	380	200	365	17,8	500	280	622	475	200	500	61,0
315	180	412	380	200	385	20,4	500	315	639	475	200	535	71,8
315	200	421	380	200	405	23,4	500	355	660	475	200	575	85,8
315	225	434	380	200	430	27,5	500	400	685	575	300	620	104,1
315	250	447	380	200	455	32,3	500	500*	750	575	300	720	145,0
355	90	420	400	200	305	13,8	560	160	636	500	200	375	40,6
355	110	425	400	200	325	15,6	560	180	641	500	200	395	44,4
355	125	429	400	200	340	17,0	560	200	647	500	200	415	48,5
355	140	434	400	200	355	18,7	560	225	655	500	200	440	54,1
355	160	440	400	200	375	21,0	560	250	664	500	200	465	60,4
355	180	448	400	200	395	23,7	560	280	676	500	200	500	69,6
355	200	457	400	200	415	26,9	560	315	692	500	200	535	81,0
355	225	468	400	200	440	31,2	560	355	711	500	200	575	95,7
355	250	481	400	200	465	36,2	560	400	734	300	300	620	114,8
355	280	497	400	200	500	43,6	560	450	763	300	300	670	140,6
400	110	468	425	200	325	18,7	560	560*	835	300	300	780	198,0
400	125	472	425	200	340	20,3	630	180	708	540	200	395	53,3
400	140	476	425	200	355	22,1	630	200	714	540	200	415	57,8
400	160	483	425	200	375	24,7	630	225	721	540	200	440	63,9
400	180	490	425	200	395	27,6	630	250	729	540	200	465	70,7
400	200	497	425	200	415	30,9	630	280	740	540	200	500	80,7
400	225	508	425	200	440	35,5	630	315	754	540	200	535	92,8
400	250	520	425	200	465	40,7	630	355	772	540	200	575	108,3
400	280	535	425	200	500	48,5	630	400	794	640	300	620	128,3
400	315	554	425	200	535	58,3	630	450	820	640	300	670	155,5
450	125	520	450	200	340	24,4	630	500	849	640	300	720	187,0
450	140	524	450	200	355	26,4	630	630*	932	640	300	850	265,0

l1 = 75 mm *profile tees

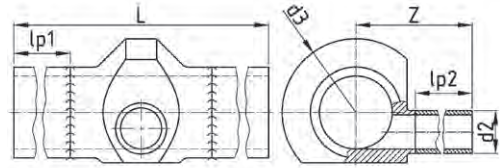
Tees, PE-100/ PP-r
SDR 17 / 11, long spigot
in conformity with pressure class



d1	d2	d3	Z	lp1	lp2	L	KG	d1	d2	d3	Z	lp1	lp2	L	KG
280	63	341	365	200	200	670	15,8	450	160	530	450	300	200	975	59,2
280	75	343	365	200	200	680	16,5	450	180	536	450	300	200	995	62,3
280	90	347	365	200	200	695	17,4	450	200	544	450	300	200	1015	65,9
280	110	353	365	200	200	715	18,8	450	225	553	450	300	200	1040	70,8
280	125	358	365	200	200	730	20,1	450	250	564	450	300	200	1065	76,3
280	140	363	365	200	200	745	21,5	450	280	578	450	300	200	1100	84,5
280	160	372	365	200	200	765	23,5	450	315	596	450	300	200	1135	94,8
280	180	381	365	200	200	785	26,0	450	355	618	450	300	200	1175	108,2
280	200	391	365	200	200	805	28,8	450	450	678	550	300	300	1270	139,0
280	225	404	365	200	200	830	32,8	500	140	573	475	300	200	955	70,0
315	75	378	380	200	200	680	20,7	500	160	578	475	300	200	975	73,1
315	90	381	380	200	200	695	21,7	500	180	584	475	300	200	995	76,5
315	110	386	380	200	200	715	23,3	500	200	590	475	300	200	1015	80,3
315	125	391	380	200	200	730	24,6	500	225	599	475	300	200	1040	85,5
315	140	396	380	200	200	745	26,1	500	250	609	475	300	200	1065	91,3
315	160	404	380	200	200	765	28,3	500	280	622	475	300	200	1100	100,0
315	180	412	380	200	200	785	30,9	500	315	639	475	300	200	1135	110,8
315	200	421	380	200	200	805	33,9	500	355	660	475	300	200	1175	124,8
315	225	434	380	200	200	830	38,0	500	400	685	575	300	300	1220	143,1
315	250	447	380	200	200	855	42,8	500	500	750	575	300	300	1320	184,0
355	90	420	400	200	200	705	26,8	560	160	636	500	300	200	975	86,6
355	110	425	400	200	200	725	28,6	560	180	641	500	300	200	995	90,4
355	125	429	400	200	200	740	30,0	560	200	647	500	300	200	1015	94,5
355	140	434	400	200	200	755	31,7	560	225	655	500	300	200	1040	100,1
355	160	440	400	200	200	775	34,0	560	250	664	500	300	200	1065	106,4
355	180	448	400	200	200	795	36,7	560	280	676	500	300	200	1100	115,6
355	200	457	400	200	200	815	39,9	560	315	692	500	300	200	1135	127,0
355	225	468	400	200	200	840	44,2	560	355	711	500	300	200	1175	141,7
355	250	481	400	200	200	865	49,2	560	400	734	600	300	300	1220	160,8
355	280	497	400	200	200	900	56,6	560	450	763	600	300	300	1270	186,6
400	110	468	425	300	200	925	33,7	560	560*	835	600	300	300	1380	244,0
400	125	472	425	300	200	940	35,3	630	180	708	540	300	200	995	113,3
400	140	476	425	300	200	955	37,1	630	200	714	540	300	200	1015	117,8
400	160	483	425	300	200	975	39,7	630	225	721	540	300	200	1040	123,9
400	180	490	425	300	200	995	42,6	630	250	729	540	300	200	1065	130,7
400	200	497	425	300	200	1015	45,9	630	280	740	540	300	200	1100	140,7
400	225	508	425	300	200	1040	50,5	630	315	754	540	300	200	1135	152,8
400	250	520	425	300	200	1065	55,7	630	355	772	540	300	200	1175	168,3
400	280	535	425	300	200	1100	63,5	630	400	794	640	300	300	1220	188,5
400	315	554	425	300	200	1135	73,3	630	450	820	640	300	300	1270	215,5
450	125	520	450	300	200	940	54,4	630	500	849	640	300	300	1320	247,0
450	140	524	450	300	200	955	56,4	630	630*	932	640	300	300	1450	325,0

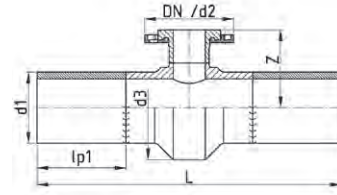
*profile tees

Tees level invert, PE-100/ PP-r
 SDR 17 / 11, long spigot
 in conformity with pressure class



d1	d2	d3	Z	lp1	lp2	L	KG	d1	d2	d3	Z	lp1	lp2	L	KG
280	63	425	365	200	200	740	19,8	450	160	660	450	300	200	1055	68,1
280	75	425	365	200	200	750	20,7	450	180	660	450	300	200	1075	71,7
280	90	425	365	200	200	750	21,8	450	200	665	450	300	200	1085	75,8
280	110	430	365	200	200	770	23,5	450	225	665	450	300	200	1100	81,5
280	125	430	365	200	200	780	25,2	450	250	665	450	300	200	1110	87,5
280	140	430	365	200	200	790	26,9	450	280	670	450	300	200	1140	97,2
280	160	430	365	200	200	800	29,4	450	315	670	450	300	200	1160	109,1
280	180	435	365	200	200	815	32,5	450	355	680	450	300	200	1200	124,5
280	200	435	365	200	200	835	36,0	450	400	680	550	300	300	1225	159,9
280	225	435	365	200	200	845	41,0	500	140	720	475	300	200	1060	80,5
315	75	470	380	200	200	760	25,9	500	160	725	475	300	200	1070	84,1
315	90	475	380	200	200	765	27,2	500	180	730	475	300	200	1085	88,0
315	110	475	380	200	200	780	29,2	500	200	730	475	300	200	1100	92,4
315	125	475	380	200	200	795	30,8	500	225	730	475	300	200	1115	98,4
315	140	480	380	200	200	805	32,7	500	250	735	475	300	200	1135	105,0
315	160	480	380	200	200	815	35,4	500	280	740	475	300	200	1155	115,0
315	180	480	380	200	200	830	38,7	500	315	740	475	300	200	1175	127,5
315	200	485	380	200	200	850	42,4	500	355	745	475	300	200	1210	143,6
315	225	485	380	200	200	860	47,5	500	400	745	575	300	300	1240	164,6
315	250	485	380	200	200	880	58,5	500	450	750	575	300	300	1290	211,6
355	90	525	400	200	200	775	33,5	560	160	805	500	300	200	1090	99,6
355	110	530	400	200	200	795	35,8	560	180	810	500	300	200	1100	104,0
355	125	530	400	200	200	805	37,5	560	200	810	500	300	200	1115	108,7
355	140	530	400	200	200	810	39,7	560	225	810	500	300	200	1130	115,2
355	160	530	400	200	200	830	42,5	560	250	810	500	300	200	1155	122,4
355	180	535	400	200	200	845	45,9	560	280	810	500	300	200	1185	133,0
355	200	540	400	200	200	860	49,9	560	315	820	500	300	200	1200	146,1
355	225	450	400	200	200	870	55,3	560	355	825	500	300	200	1235	163,0
355	250	540	400	200	200	895	61,5	560	400	825	600	300	300	1255	185,0
355	280	540	400	200	200	915	70,8	560	450	830	600	300	300	1285	214,6
400	110	545	425	300	200	1010	42,2	630	180	900	540	300	200	1125	130,3
400	125	595	425	300	200	1025	44,2	630	200	900	540	300	200	1140	135,5
400	140	600	425	300	200	1035	46,4	630	225	905	540	300	200	1160	142,5
400	160	600	425	300	200	1045	49,7	630	250	905	540	300	200	1170	150,4
400	180	600	425	300	200	1060	53,3	630	280	905	540	300	200	1200	161,9
400	200	605	425	300	200	1080	57,4	630	315	910	540	300	200	1220	175,8
400	225	605	425	300	200	1090	63,2	630	355	915	540	300	200	1255	193,6
400	250	605	425	300	200	1110	69,7	630	400	920	640	300	300	1270	216,8
400	280	610	425	300	200	1125	79,4	630	450	920	640	300	300	1310	247,9
450	125	655	450	300	200	1020	62,6	630	500	925	640	300	300	1350	284,1
450	140	665	450	300	200	1040	64,9	630	560	930	640	300	300	1420	373,8

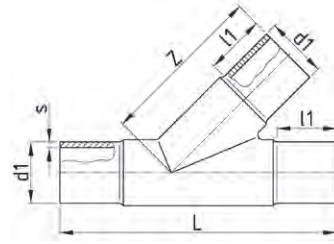
Tees with HP-Flange, PE-100/ PP-r
 SDR 17 / 11, long spigot
 in conformity with pressure class



d1	DN/ d2	d3	Z	lp	L	KG	d1	DN/ d2	d3	Z	lp	L	KG
280	50/ 63	341	320	200	670	15,8	450	150/160	530	500	300	975	59,2
280	65/ 75	343	330	200	680	16,5	450	150/180	536	510	300	995	62,3
280	80/ 90	347	340	200	695	17,4	450	200/200	544	530	300	1015	65,9
280	100/110	353	360	200	715	18,8	450	200/225	553	550	300	1040	70,8
280	100/ 125	358	380	200	730	20,1	450	250/250	564	540	300	1065	76,3
280	125/140	363	400	200	745	21,5	450	250/280	578	540	300	1100	84,5
280	150/160	372	420	200	765	23,5	450	300/315	596	540	300	1135	94,8
280	150/180	381	430	200	785	26,0	450	350/355	618	560	300	1175	108,2
280	200/200	391	450	200	805	28,8	450	500/450	678	670	300	1270	139,0
280	200/225	404	470	200	830	32,8	500	125/140	573	510	300	955	70,0
315	65/ 75	378	335	200	680	20,7	500	150/160	578	530	300	975	73,1
315	80/ 90	381	345	200	695	21,7	500	150/180	584	550	300	995	76,5
315	100/110	386	355	200	715	23,3	500	200/200	590	570	300	1015	80,3
315	100/125	391	375	200	730	24,6	500	200/225	599	590	300	1040	85,5
315	125/140	396	415	200	745	26,1	500	250/250	609	580	300	1065	91,3
315	150/160	404	435	200	765	28,3	500	250/280	622	580	300	1100	100,0
315	150/180	412	445	200	785	30,9	500	300/315	639	580	300	1135	110,8
315	200/200	421	465	200	805	33,9	500	350/355	660	600	300	1175	124,8
315	200/225	434	485	200	830	38,0	500	400/400	685	700	300	1220	143,1
315	250/250	447	475	200	855	42,8	500	500/500	750	710	300	1320	184,0
355	80/ 90	420	375	200	705	26,8	560	150/160	636	560	300	975	86,6
355	100/110	425	395	200	725	28,6	560	150/180	641	570	300	995	90,4
355	100/125	429	415	200	740	30,0	560	200/200	647	590	300	1015	94,5
355	125/140	434	435	200	755	31,7	560	200/225	655	610	300	1040	100,1
355	150/160	440	455	200	775	34,0	560	250/250	664	600	300	1065	106,4
355	150/180	448	465	200	795	36,7	560	250/280	676	600	300	1100	115,6
355	200/200	457	485	200	815	39,9	560	300/315	962	600	300	1135	127,0
355	200/225	468	505	200	840	44,2	560	350/355	711	620	300	1175	141,7
355	250/250	481	495	200	865	49,2	560	400/400	734	720	300	1220	160,8
355	250/280	497	495	200	900	56,6	560	500/450	763	730	300	1270	186,6
400	100/110	468	420	300	925	33,7	560	600/560*	835	720	300	1380	244,0
400	100/125	472	440	300	940	35,3	630	150/180	708	600	300	995	113,3
400	125/140	476	460	300	955	37,1	630	200/200	714	620	300	1015	117,8
400	150/160	483	480	300	975	39,7	630	200/225	721	640	300	1040	123,9
400	150/180	490	490	300	995	42,6	630	250/250	729	630	300	1065	130,7
400	200/200	497	510	300	1015	45,9	630	250/280	740	630	300	1100	140,7
400	200/225	508	530	300	1040	50,5	630	300/315	754	630	300	1135	152,8
400	250/250	520	520	300	1065	55,7	630	350/355	772	650	300	1175	168,3
400	250/280	535	520	300	1100	63,5	630	400/400	794	750	300	1220	188,5
400	300/315	554	520	300	1135	73,3	630	500/450	820	760	300	1270	215,5
450	100/125	520	460	300	940	54,4	630	500/500	849	750	300	1320	247,0
450	125/140	524	480	300	955	56,4	630	600/630*	932	750	300	1450	325,0

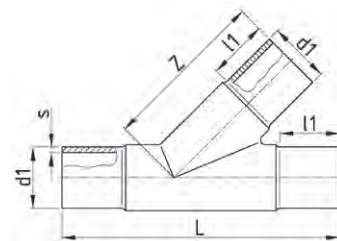
*profile tees

Tees 45°, PE-100
SDR 17 / 17,6
in conformity with pressure class



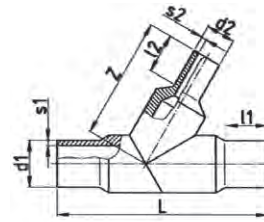
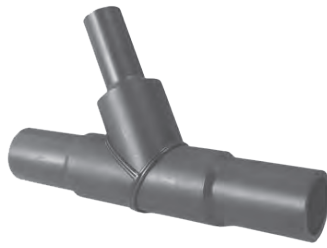
d1	s	l1	l2	L	Z	KG
63	3,8	63	63	245	156	0,5
75	4,5	75	75	290	178	0,7
90	5,4	85	85	370	234	1,3
110	6,6	85	85	400	249	2,0
160	9,5	115	115	540	375	3,7
225	13,4	135	135	705	485	6,9

Tees 45°, PE-100
SDR 11
in conformit with pressure class



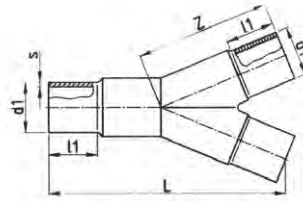
d1	s1	l1	l2	L	Z	KG
50	4,6	55	55	219	143	0,3
63	5,8	63	63	245	156	0,5
75	6,8	75	75	290	178	0,7
90	8,2	85	85	370	234	1,5
110	10,0	85	85	400	249	2,3
160	14,6	115	115	540	375	4,1
225	20,5	135	135	705	485	7,9

Tees 60°, PE-100
SDR 17 / 11
in conformity with pressure class



d1	d2	s1	s2	l1	l2	L	Z	KG
90	63	8,2	5,8	150	140	630	325	3,0
90	90	8,2	8,2	150	150	630	325	3,0
110	63	10,0	5,8	150	130	640	334	3,9
110	90	10,0	8,2	150	140	640	334	3,8
110	110	10,0	10,0	150	150	640	334	3,8
125	63	11,4	5,8	150	130	655	347	5,1
125	90	11,4	8,2	150	140	655	347	5,0
125	125	11,4	11,4	150	150	655	347	4,9
140	75	12,7	6,9	150	130	690	369	7,2
140	110	12,7	10,0	150	140	690	369	7,0
140	140	12,7	12,7	150	150	690	369	6,8
160	63	14,6	5,8	150	120	710	386	9,7
160	90	14,6	8,2	150	130	710	386	9,4
160	125	14,6	11,4	150	140	710	386	9,1
160	160	14,6	14,6	150	150	710	386	8,9
180	75	16,4	6,9	150	120	730	404	12,3
180	110	16,4	10,0	150	130	730	404	11,8
180	140	16,4	12,7	150	140	730	404	11,5
180	180	16,4	16,4	150	150	730	404	11,2
200	90	18,2	8,2	150	120	770	430	16,7
200	125	18,2	11,4	150	130	770	430	16,1
200	160	18,2	14,6	150	140	770	430	15,6
200	200	18,2	18,2	150	150	770	430	15,2
225	110	20,5	10,0	150	120	800	451	21,3
225	140	20,5	12,7	150	130	800	451	20,7
225	180	20,5	16,4	150	140	800	451	19,9
225	225	20,5	20,5	150	150	800	451	19,3
250	125	22,7	11,4	150	120	840	482	28,5
250	160	22,7	16,4	150	130	840	482	27,8
250	200	22,7	18,2	150	140	840	482	26,7
250	250	22,7	22,7	150	150	840	482	25,9
280	140	25,4	12,7	150	120	890	516	38,9
280	180	25,4	16,4	150	130	890	516	37,6
280	225	25,4	20,5	150	140	890	516	36,3
280	280	25,4	25,4	150	150	890	516	35,0

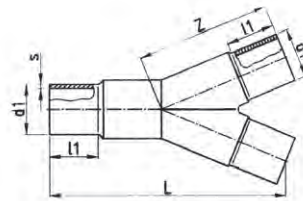
PE-100, Y-Tees 45°
SDR 17 / 17,6
in conformity with pressure class



d1	s	l1	l2	L	Z	KG
63	3,8	63	63	230	156	0,5
75	4,5	75	75	270	178	0,7
90	5,4	85	85	350	234	1,3
110	6,6	85	85	380	249	2,0
160	9,5	115	115	520	375	3,2
225	13,4	135	135	685	465	3,9

up to d1600 on request

Y-Tees 45°, PE-100
SDR11
in conformity with pressure class



d1	s1	l1	l2	L	Z	KG
50	4,6	55	55	210	143	0,3
63	5,8	63	63	230	156	0,5
75	6,8	75	75	270	178	0,7
90	8,2	85	85	350	234	1,5
110	10,0	85	85	380	249	2,3
160	14,6	115	115	520	375	4,1
225	20,5	135	135	685	465	7,9