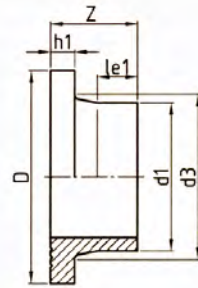


Flange Adaptor PE-100, PP-R

jointing face serrated

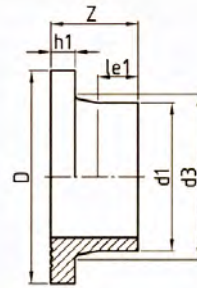


- short end
- admissible temperature and pressure load acc. to DVS 2210-1 part 2.1 annex 3 (former DIN 16962, 16963)
- DVGW approved DV-8606BT0423, DV-8611BT0424

SDR 11 PN16

d1	d3	le1	h1	D	Z	KG
20	27	30	7	45	50	0,01
25	33	28	9	58	50	0,02
32	40	27	10	68	50	0,04
40	50	24	11	78	50	0,1
50	61	23	12	88	50	0,1
63	75	16	14	102	50	0,1
75	89	14	16	122	50	0,2
90	105	43	17	138	80	0,3
110	125	37	18	158	80	0,4
125	132	35	25	158	80	0,5
140	155	27	25	188	80	0,7
160	175	27	25	212	80	0,9
180	180	20	30	212	80	0,9
200	232	28	32	268	100	2,0
225	235	38	32	268	100	1,8
250	285	25	35	320	100	2,9
280	291	35	35	320	100	2,6
315	335	25	35	370	100	3,6
355	373	40	40	430	120	5,7
400	427	29	46	482	120	7,6
450	514	10	60	585	130	14,2
500	530	10	60	585	120	12,2
560	615	10	60	685	130	18,5
630	642	20	60	685	120	15,3

Flange Adaptor PE-100, PP-R jointing face serrated

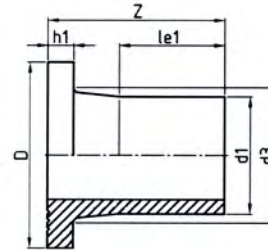


- short end
- admissible temperature and pressure load acc. to DVS 2210-1 part 2.1 annex 3 (former DIN 16962, 16963)
- DVGW approved DV-8606BT0423, DV-8611BT0424

SDR 17/17,6 PN10

d1	d3	le1	h1	D	Z	KG
50	61	23	12	88	50	0,1
63	75	16	14	102	50	0,1
75	89	14	16	122	50	0,2
90	105	43	17	138	80	0,3
110	125	37	18	158	80	0,3
125	132	42	18	158	80	0,3
140	155	34	18	188	80	0,5
160	175	34	18	212	80	0,6
180	180	30	20	212	80	0,6
200	232	36	24	268	100	1,4
225	235	46	24	268	100	1,2
250	285	35	25	320	100	2,0
280	291	45	25	320	100	1,8
315	335	35	25	370	100	2,5
355	373	50	30	430	120	3,9
400	427	42	33	482	120	5,2
450	514	14	46	585	120	10,1
500	530	24	46	585	120	8,6
560	615	10	50	685	120	13,3
630	642	30	50	685	120	10,6
710	737	20	50	800	120	15,5
800	840	18	52	905	120	20,5
900	944	15	55	1005	120	25,3
1000	1047	10	60	1110	140	35,4
1200	1245	30	90	1330	190	76,0

Flange Adaptor PE-100, PP-R jointing face serrated



- long end
- admissible temperature and pressure load acc. to DVS 2210-1 part 2.1 annex 3 (former DIN 16962, 16963)
- DVGW approved DV-8606BT0423, DV-8611BT0424

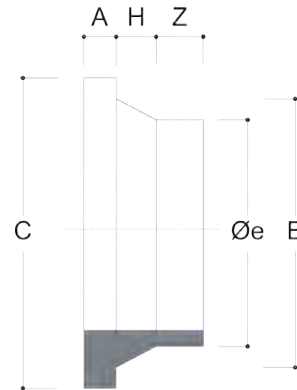
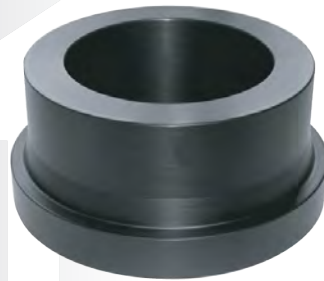
SDR 11 PN16

d1	d3	le1	h1	D	Z	KG
50	61	73	12	88	100	0,1
63	75	81	14	102	115	0,2
75	89	89	16	122	125	0,3
90	105	103	17	138	140	0,4
110	125	117	18	158	160	0,7
125	132	125	25	158	170	0,8
140	155	147	25	188	200	1,3
160	175	147	25	212	200	1,7
180	180	140	30	212	200	1,9
200	232	128	32	268	200	3,0
225	235	138	32	268	200	3,1

SDR 17/17,6 PN10

d1	d3	le1	h1	D	Z	KG
63	75	81	14	102	115	0,2
75	89	89	16	122	125	0,2
90	105	103	17	138	140	0,3
110	125	117	18	158	160	0,5
125	132	132	18	158	170	0,6
140	155	154	18	188	200	0,9
160	175	154	18	212	200	1,1
180	180	150	20	212	200	1,2
200	232	136	24	268	200	2,1
225	235	146	24	268	200	2,1

Flange Adaptor PE-100 jointing face flat

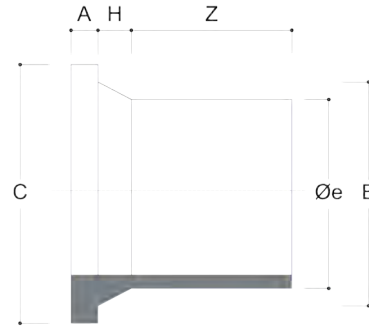


- short end
- EN 12201-3
- EN 1555-3

SDR 26 PN6 SDR7.4 PN 25

ø e	H	Z	B	C	A	
					SDR26/PN6	SDR7.4/PN25
200	40	58	232	270	18	36
225	30	58	234	270	18	36
250	40	40	286	320	20	40
280	30	40	290	320	20	40
315	40	40	334	370	20	45
355	40	40	370	430	23	45
400	45	45	424	480	26	50
450	50	35	514	585	38	
450 DN450	50	35	478	535	38	
500	50	50	530	585	38	
560	60	30	615	685	40	
630	40	55	645	685	40	
710	50	45	738	800	40	
800	50	45	836	900	42	
900	50	35	944	1005	46	
1000	70	55	1047	1110	50	
1100	70	40	1200	1330	60	
1200	70	40	1245	1330	60	

Flange Adaptor PE-100
jointing face flat



- long end
- EN 12201-3
- EN 1555-3

SDR 26 PN6 SDR7.4 PN 25

ø e	H	Z	B	C	A	
					SDR17/PN6	SDR7.4/PN25
20	21	60	27	45		7
25	21	58	33	58		10
32	21	58	40	68		11
40	32	55	50	78		12
50	26	63	61	88		13
63	21	70	75	102		16
75	22	89	89	122		18
90	23	103	105	138		20
110	27	117	125	158		21
125	13	132	132	158		28
140	30	133	155	188		29
160	13	143	175	212		29
180	13	174	183	212		36
200	40	130	232	270	18	36
225	30	143	234	270	18	36
250	40	123	286	320	20	40
280	30	164	290	320	20	40
315	40	143	334	370	20	45
355	40	164	370	430	23	45
400	45	174	424	480	26	50
450	60	220	514	585	38	
450DN450	50	220	478	535	38	
500	50	234	530	585	38	