

Compact Modular Seal Type LIK

Gasket EPDM black



Type	C
Shore Hardness	50° ± 5
Application	cables, steel, D.I. pipes
Bolts & Nuts	galvanised
Pressure Plate	Polyamide 6-30
Temperature resistance	-40°C to +80°C

Type	S 316
Shore Hardness	50° ± 5
Application	cables, steel, D.I. pipes
Bolts & Nuts	stainless steel
Pressure Plate	Polyamide 6-30
Temperature resistance	-40°C to +80°C

Gasket EPDM blue



Type	BC
Shore Hardness	40° ± 5
Application	plastic pipes
Bolts & Nuts	galvanised
Pressure Plate	Polyamide 6-30
Temperature resistance	-40°C to +80°C

Type	BS 316
Shore Hardness	40° ± 5
Application	plastic pipes
Bolts & Nuts	stainless steel
Pressure Plate	Polyamide 6-30
Temperature resistance	-40°C to +80°C

Gasket NBR green



Type	OC
Shore Hardness	50° ± 5
Application	gas and oil pipes
Bolts & Nuts	galvanised
Pressure Plate	Polyamide 6-30
Temperature resistance	-40°C to +70°C

Type	OS
Shore Hardness	50° ± 5
Application	gas and oil pipes
Bolts & Nuts	stainless steel
Pressure Plate	Polyamide 6-30
Temperature resistance	-40°C to +70°C

Gasket Silicone grey



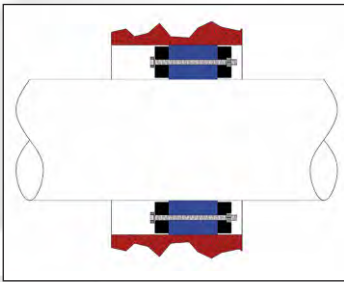
Type	S
Shore Hardness	50° ± 5
Application	high temperature
Bolts & Nuts	galvanised
Pressure Plate	stainless steel*
Temperature resistance	-55°C to +204°C

* bolts & nuts 1.4571, *pressure plate 1.4301

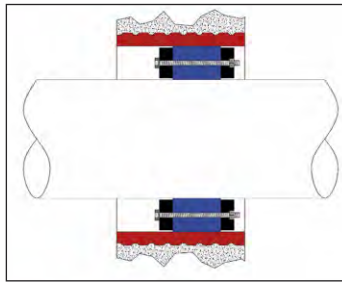
Compact Modular Seal Type LIK

Application examples

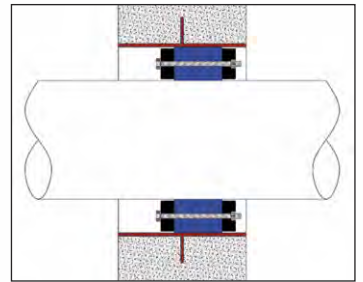
...in core drill hole



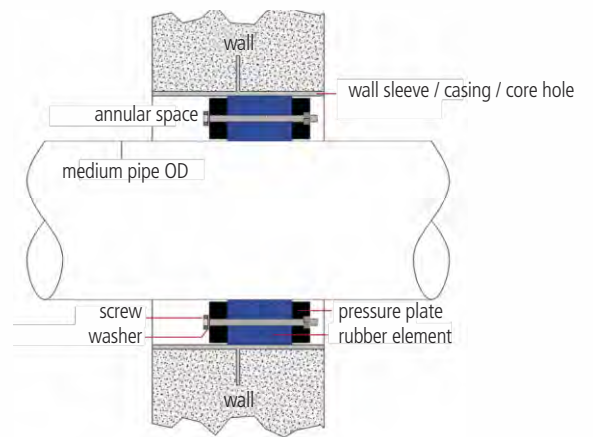
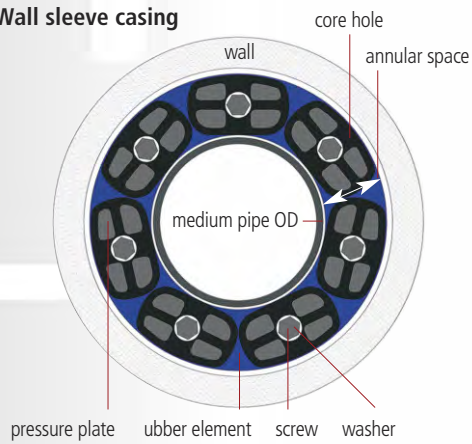
...in fibre-cement wall sleeve



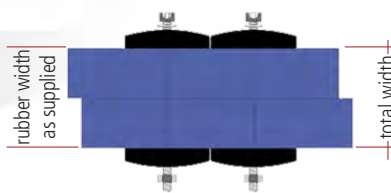
...in steel wall sleeve with puddle-flange



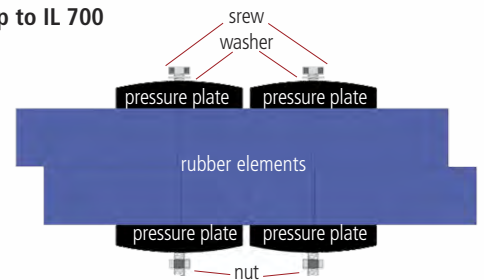
Wall sleeve casing



IL 100 up to IL 315



IL 325 up to IL 700



IL 100 - IL 315 - screws inside hex head
- solid pressure plates




IL 325 - IL 700 - screws outer hex head
- profiled pressure plates




Pressio-Elements – Dimensions in mm

Pressio Elem. Type	sealing range		bow length	medium pipe		width of rubber part when delivered	total width when delivered	Minimum amount elements/ring	min. wall thickness	screw	srew head	tool size
	min.	max.		min. Ø	max. Ø							
IL 100	9,0	12,5	31,0	26,9	219,0	45	60	4	60	M 4 x 60	Inside hexhead	3 mm
IL 200	12,5	15,7	30,0	21,3	323,9	45	63	4	63	M 5 x 70	Inside hexhead	4 mm
IL 265	16,0	20,0	41,0	50,0	406,4	45	63	5	63	M 5 x 70	Inside hexhead	4 mm
IL 275	16,0	20,0	25,6	0,0	90,0	45	63	4	63	M 5 x 70	Inside hexhead	4 mm
IL 300	18,0	22,5	41,0	44,5	273,0	65	90	5	90	M 6 x 90	Inside hexhead	5 mm
IL 310	18,0	22,5	57,0	60,3	406,4	65	90	5	90	M 6 x 90	Inside hexhead	5 mm
IL 315	21,1	26,0	38,4	37,0	323,9	65	90	5	90	M 6 x 90	Inside hexhead	5 mm
IL 325	23,2	30,0	79,0	133,0	711,0	65	100	6	100	M 6 x 100	Outer hexhead	10 mm
IL 340	25,5	34,0	41,4	30,0	323,9	65	100	4	100	M 6 x 100	Outer hexhead	10 mm
IL 360	32,0	42,0	55,1	40,0	406,4	65	100	5	100	M 6 x 100	Outer hexhead	10 mm
IL 400	36,0	46,0	93,1	139,7	1220,0	85	125	6	125	M 8 x 130	Outer hexhead	13 mm
IL 410	37,0	48,5	67,6	60,3	323,9	85	125	5	125	M 8 x 130	Outer hexhead	13 mm
IL 425	28,0	37,0	93,1	144,0	1220,0	85	125	6	125	M 8 x 130	Outer hexhead	13 mm
IL 440	44,0	55,0	99,0	139,7	1220,0	85	125	6	125	M 8 x 130	Outer hexhead	13 mm
IL 475	41,0	48,5	68,6	60,3	1220,0	85	125	5	125	M 8 x 130	Outer hexhead	13 mm
IL 500	60,0	71,5	99,8	100,0	1220,0	90	140	5	140	M 10 x 150	Outer hexhead	17 mm
IL 525	55,0	63,5	99,8	133,0	1220,0	90	140	6	140	M 10 x 150	Outer hexhead	17 mm
IL 575	48,0	58,0	79,3	88,9	1220,0	90	140	5	140	M 10 x 150	Outer hexhead	17 mm
IL 615	81,0	98,0	155,5	219,0	3000,0	100	165	6	165	M 12 x 180	Outer hexhead	19 mm
IL 625	81,0	98,0	106,7	88,9	2000,0	100	165	5	165	M 12 x 180	Outer hexhead	19 mm
IL 650	69,0	84,0	106,7	88,9	2000,0	100	165	5	165	M 12 x 180	Outer hexhead	19 mm
IL 700	95,0	110,0	155,5	219,0	3000,0	100	165	6	165	M 12 x 180	Outer hexhead	19 mm

Compact Modular Seal Type LIK

 hole mm ID	medium pipe OD in mm		amount of eLements	Type IL...
	up	to		
50	10	18	4	275
	25	32	4	100
70	30	36	6	275
	39	45	6	200
	45	52	6	100
80	40	48	8	275
	49	55	7	200
	55	62	7	100
100	32	45	5	340
	48	57	6	315
	55	64	6	300
	62	68	6	265
	68	75	9	200
125	75	82	9	100
	42	61	5	360
	58	74	7	340
	73	82	8	315
	80	89	8	300
	87	93	8	265
	95	100	12	200
150	100	107	12	100
	58	76	5	410
	66	82	6	360
	82	99	9	340
	105	114	7	310
	112	118	10	265
	118	125	14	200
	125	132	14	100
200	90	104	6	575
	103	117	7	475
	103	124	7	410
	116	133	9	360
	132	149	13	340
	155	164	10	310
250	134	154	8	575
	140	160	6	440
	153	163	9	475
	158	177	7	400
	166	186	12	360
	178	192	7	425
	190	203	9	325
	206	212	12	310
	300	157	173	7
184		204	10	575
190		210	8	440
208		226	12	410
216		236	15	360
234		244	20	340
240		253	11	325
255		264	15	310

 hole mm ID	medium pipe OD in mm		amount of eLements	Type IL...
	up	to		
350	182	210	8	650
	207	229	9	500
	223	239	9	525
	234	254	12	575
	253	267	14	475
	253	274	14	410
	266	286	18	360
	258	274	10	400
	276	293	11	425
	286	296	24	340
	294	303	13	325
400	307	314	18	310
	204	234	9	625
	234	255	9	650
	264	279	10	500
	273	289	11	525
	284	304	14	575
	292	310	11	440
	303	317	16	475
	308	327	12	400
	326	341	12	425
450	340	353	15	325
	235	256	7	700
	254	265	10	625
	266	286	7	615
	285	311	11	650
	307	329	12	500
	327	339	12	525
	335	354	16	575
	345	356	13	440
	355	367	19	475
	358	377	14	400
	376	393	14	425
	375	386	24	360
500	390	403	17	325
	285	306	8	700
	304	334	12	625
	335	359	12	650
	357	379	14	500
	373	389	14	525
	385	400	18	575
	390	410	14	440
	408	427	15	400
	426	443	16	425
	440	453	19	325
600	385	406	10	700
	404	434	15	625
	436	457	15	650
	457	479	17	500
	473	489	17	525
	490	503	17	440
	503	509	25	475
	508	527	19	400
	526	543	19	425
	540	553	23	325

Selection guide for steel and stainless steel pipes DIN 2448 / 2458 / 2462 / 2463

carrier pipe OD Ø	core drilled hole recomm. ID Ø mm	tolerance	wall sleeve fibre cement ID Ø mm	wall sleeve PVC ID Ø mm	wall sleeve steel ID Ø mm				core drilled mm		Pressio Elements amount of elements	Type	
					Ø a	x	s	Ø i	up Ø	to Ø			
ND	mm												
10	17,2	50	-1/+6	-	50	-	x	-	-	49,2	56	4	IL 275
15	21,3	50	-0/+2	-	50	-	x	-	-	50,3	52,7	4	IL 200
20	26,9	50	-2/+2	-	50	-	x	-	-	48,1	51,9	4	IL 100
	26,9	80	-2/+10	80	80	88,9	x	2	84,9	77,9	90	4	IL 340
25	33,7	60	-1/+5	-	60	63,5	x	2	59,5	59,7	65,1	5	IL 200
	33,7	70	-4/+2	-	70	-	x	-	-	65,7	72	6	IL 275
32	42,4	80	-0/+2	80	80	-	x	-	-	80,6	82,4	8	IL 275
	42,4	100	-6/+2	100	100	101,6	x	2	97,6	93,4	102	5	IL 340
40	48,3	70	-2/+3	-	70	-	x	-	-	67,8	73,3	6	IL 100
	48,3	100	-6/+0	100	100	101,6	x	2	97,6	93,8	100	6	IL 315
	48,3	125	-6/+5	125	125	133,0	x	2	129,0	119,2	132,3	5	IL 360
50	60,3	80	-1/+5	80	80	88,9	x	2	84,9	78,3	85,3	7	IL 100
	60,3	100	-4/+5	100	100	101,6	x	2	97,6	96,3	105	6	IL 300
	60,3	125	-0/+8	125	125	133,0	x	2	129,0	124,3	133,8	5	IL 360
65	76,1	100	-2/+1	100	100	101,6	x	2	97,6	97,4	101,1	9	IL 100
	76,1	125	-6/+3	125	125	-	x	-	-	118,3	128,1	8	IL 315
	76,1	150	-9/+5	150	150	-	x	-	-	140,1	155	6	IL 360
80	88,9	125	-4/+3	125	125	-	x	-	-	120,9	128,9	8	IL 265
	88,9	125	-0/+8	125	125	133,0	x	2	129,0	125,0	133	8	IL 300
	88,9	150	-6/+6	150	150	-	x	-	-	143,6	156,9	9	IL 340
100	114,3	150	-4/+4	150	150	159,0	x	4,5	150,0	146,3	154,3	10	IL 265
	114,3	150	-0/+9	150	150	159,0	x	4,5	150,0	150,0	159	7	IL 310
	114,3	200	-3/+11	200	200	-	x	-	-	196,3	211	7	IL 475
	114,3	225	-2/+5	-	-	-	x	-	-	222,7	230,3	7	IL 575
125	139,7	200	-3/+7	200	200	-	x	-	-	196,3	207,7	13	IL 340
	139,7	210	-4/+13	-	-	219,1	x	3	213,1	206,9	223,7	10	IL 360
	139,7	225	-3/+11	-	-	-	x	-	-	221,7	236,7	8	IL 475
	139,7	250	-2/+5	250	250	256,0	x	3	250,0	247,9	255,7	8	IL 575
150	139,7	300	-22/+4	300	300	-	x	-	-	277,7	304	6	IL 650
	168,3	210	-5/+3	-	-	219,1	x	3	213,1	205,0	213,3	10	IL 310
	168,3	225	-3/+10	-	-	-	x	-	-	222,7	236,3	15	IL 340
	168,3	250	-8/+10	250	250	256,0	x	3	250,0	242,4	260,3	7	IL 400
200	168,3	300	-11/+10	300	300	298,5	x	3	292,5	288,3	310	7	IL 500
	219,1	260	-4/+4	-	-	-	x	-	-	256,0	264,1	13	IL 310
	219,1	300	-5/+14	300	300	-	x	-	-	294,5	316,1	12	IL 410
	219,1	350	-8/+11	350	-	355,6	x	3	349,6	343,1	362,1	9	IL 500
250	219,1	400	-12/+17	400	-	406,4	x	4	398,4	388,0	417	9	IL 625
	273	310	-0/+8	-	-	323,9	x	3	317,9	309,0	318	16	IL 310
	273	340	-3/+6	-	-	-	x	-	-	337,0	346	17	IL 360
	273	350	-3/+5	350	-	355,6	x	3	349,6	347,0	354	14	IL 410
	273	400	-6/+5	400	-	406,4	x	4	398,4	393,0	405	10	IL 500
300	273	450	-12/+16	-	-	457,0	x	4	449,0	435,0	466	7	IL 615
	323,9	400	-3/+13	400	-	419,0	x	4	411,0	395,9	415	12	IL 400
	323,9	400	-11/+6	400	-	406,4	x	4	398,4	387,9	407,9	20	IL 360
	323,9	450	-6/+13	-	-	457,0	x	4	449,0	443,9	463	12	IL 500
350	323,9	500	-10/+15	500	-	508,0	x	4	500,0	490,0	515	12	IL 625
	355,6	400	-1/+7	400	-	-	x	-	-	399,4	407,6	31	IL 315
	355,6	450	-10/+2	-	-	457,0	x	4	449,0	437,6	452	18	IL 475
	355,6	490	-14/+8	-	-	488,0	x	4	480,0	475,6	498,6	13	IL 500
	355,6	500	-6/+5	500	-	508,0	x	4	500,0	493,6	505	12	IL 650
400	355,6	550	-4/+25	-	-	559,0	x	6,3	546,4	545,6	575,6	9	IL 700
	406,4	500	-5/+10	500	-	508,0	x	4	500,0	495,0	510	14	IL 440
	406,4	550	-5/+15	-	-	559,0	x	4	551,0	544,4	565	14	IL 650
450	406,4	600	-3/+26	600	-	610,0	x	5	600,0	596,4	626,4	10	IL 700
	457	510	-6/+7	-	-	-	x	-	-	503,4	517	19	IL 325
	457	550	-4/+17	-	-	559,0	x	4	551,0	546,0	567	16	IL 440
	457	600	-5/+5	600	-	610,0	x	5	600,0	595,0	605	15	IL 650
500	457	650	-24/+5	-	-	660,0	x	5	650,0	626,0	655	16	IL 625
	508	560	-5/+8	-	-	-	x	-	-	554,4	568	21	IL 325
	508	600	-3/+10	600	-	610,0	x	5	600,0	597,0	610	17	IL 440
	508	650	-4/+10	-	-	660,0	x	5	650,0	646,0	660	17	IL 650
550	508	700	-6/+6	700	-	711,0	x	5	701,0	694,0	704	18	IL 625
	559	610	-4/+9	-	-	-	x	-	-	605,4	619	23	IL 325
	559	650	-3/+19	-	-	660,0	x	5	650,0	647,0	669	19	IL 440
	559	700	-3/+10	700	-	711,0	x	5	701,0	697,0	710	18	IL 650
600	559	750	-22/+7	-	-	762,0	x	5	752,0	724,3	755	19	IL 625
	610	660	-3/+10	-	-	-	x	-	-	656,4	670	25	IL 325
	610	700	-7/+7	700	-	711,0	x	5	701,0	694,8	707	30	IL 475
	610	750	-1/+28	-	-	762,0	x	5	752,0	748,0	778	20	IL 650
610	800	-4/+8	800	-	813,0	x	5	803,0	792,2	806	21	IL 625	

Selection guide for steel pipes DIN 2448 / 2458 with PE-coating (standard) DIN 30670

carrier pipe OD Ø	core drilled hole recomm. ID Ø mm	tolerance	wall sleeve fibre cement ID Ø mm	wall sleeve PVC ID Ø mm	wall sleeve steel ID Ø mm				core drilled mm		Pressio Elements amount of elements	Type	
					ND	mm	Ø a	x	s	Ø i			up Ø
10	20,8	50	-0/+2	-	50	-	x	-	-	50,3	52,2	4	IL 200
15	24,9	50	-0/+6	-	50	-	x	-	-	50,3	56,3	4	IL 200
	24,9	60	-3/+3	-	60	63,5	x	2,3	58,9	56,9	63,5	5	IL 275
20	30,5	50	-1/+5	-	50	-	x	-	-	48,5	55,5	4	IL 100
	30,5	60	-1/+2	-	60	63,5	x	2,3	58,9	59,8	61,9	5	IL 200
25	37,3	100	-9/+5	100	100	101,6	x	2,9	95,8	90,9	105,3	5	IL 340
32	46,0	70	-2/+1	-	70	76,1	x	2,6	70,9	67,8	71	6	IL 100
	46,0	80	-1/+6	80	80	88,9	x	2,9	83,1	80,6	86	8	IL 275
	46,0	100	-3/+6	100	100	108,0	x	2,9	102,2	97,0	114	5	IL 340
40	51,9	70	-0/+6	-	70	76,1	x	2,6	70,9	69,9	76,9	6	IL 100
	51,9	80	-1/+3	80	80	88,9	x	2,9	83,1	78,9	83,3	7	IL 200
	51,9	100	-5/+3	100	100	101,6	x	2,9	95,8	94,1	103,9	6	IL 315
	51,9	125	-6/+9	125	125	133,0	x	3,6	125,8	119,2	135,9	5	IL 360
50	63,9	100	-1/+5	100	100	108,0	x	2,9	102,2	99,9	105	6	IL 300
	63,9	125	-8/+6	125	125	133,0	x	3,6	125,8	117,2	131,9	7	IL 340
	63,9	150	-7/+8	150	150	159,0	x	4,0	151,0	143,9	160,9	5	IL 410
65	79,7	100	-2/+4	100	100	108,0	x	2,9	102,2	97,7	104,7	9	IL 100
	79,7	125	-6/+5	125	125	133,0	x	3,6	125,8	121,9	130	8	IL 315
	79,7	150	-5/+5	150	150	159,0	x	4,0	151,0	143,7	163,7	6	IL 360
80	92,5	125	-0/+7	125	125	133,0	x	3,6	125,8	125,0	132	8	IL 265
	92,5	150	-6/+9	150	150	159,0	x	4,0	151,0	143,6	157,5	9	IL 340
100	117,9	150	-0/+6	150	150	159,0	x	4,0	151,0	149,9	156	10	IL 265
	117,9	160	-0/+2	-	-	168,3	x	4,0	160,3	160,0	162	11	IL 300
	117,9	200	-8/+11	200	200	219,1	x	4,5	210,1	191,9	206,5	7	IL 410
	117,9	225	-2/+8	-	-	244,5	x	6,3	231,9	222,7	233,9	7	IL 575
125	143,7	200	-4/+11	200	200	-	x	-	-	196,3	211,7	13	IL 340
	143,7	210	-2/+11	-	-	219,1	x	4,5	210,1	207,7	227,7	10	IL 360
	143,7	225	-8/+10	-	-	244,5	x	6,3	231,9	215,7	235,7	6	IL 400
	143,7	250	-2/+9	250	250	267,0	x	6,3	254,4	247,9	259,7	8	IL 575
	143,7	300	-18/+3	300	300	-	x	-	-	281,7	303	6	IL 650
150	172,3	210	-1/+5	-	-	219,1	x	4,5	210,1	209,0	215	10	IL 310
	172,3	225	-1/+14	-	-	244,5	x	6,3	231,9	223,3	236	15	IL 340
	172,3	250	-5/+14	250	250	267,0	x	6,3	254,4	244,3	264,3	7	IL 400
	172,3	300	-7/+5	300	300	-	x	-	-	292,3	305	7	IL 500
	172,3	320	-9/+10	-	-	323,9	x	5,6	312,7	310,3	330	7	IL 650
200	223,1	260	-0/+8	-	-	273,0	x	5,0	263,0	259,1	268,1	13	IL 310
	223,1	300	-3/+17	300	300	323,9	x	5,6	312,7	297,1	320,1	12	IL 410
	223,1	350	-6/+15	350	-	355,6	x	5,6	344,4	343,1	366,1	9	IL 500
	223,1	400	-10/+20	400	-	406,4	x	6,3	393,8	390,0	420	9	IL 625
250	277,0	330	-4/+7	-	-	-	x	-	-	324,0	337	12	IL 325
	277,0	340	-6/+8	-	-	355,6	x	5,6	344,4	333,0	351	10	IL 425
	277,0	350	-3/+11	350	-	368,0	x	8,0	352,0	347,2	361	18	IL 360
	277,0	380	-5/+13	-	-	-	x	-	-	374,1	393	13	IL 575
	277,0	400	-1/+4	400	-	419,0	x	10,0	399,0	401,8	404	11	IL 525
	277,0	450	-10/+12	-	-	457,0	x	6,3	444,4	439,0	462	7	IL 615
300	328,3	400	-8/+5	400	-	406,4	x	6,3	393,8	392,3	405	20	IL 360
	328,3	410	-7/+15	-	-	-	x	-	-	402,3	425,3	17	IL 410
	328,3	450	-11/+5	-	-	457,0	x	6,3	444,4	438,3	455,3	12	IL 525
	328,3	500	-5/+20	500	-	508,0	x	6,3	495,4	490,3	520	12	IL 625
350	360,0	410	-4/+10	-	-	-	x	-	-	406,4	420	15	IL 325
	360,0	450	-7/+5	-	-	457,0	x	6,3	444,4	442,0	455	18	IL 475
	360,0	490	-9/+6	-	-	508,0	x	6,3	495,4	480,0	496	13	IL 500
	360,0	550	-24/+8	-	-	559,0	x	6,3	546,4	522,0	558	13	IL 625
400	410,8	460	-2/+10	-	-	-	x	-	-	457,2	470,8	17	IL 325
	410,8	500	-5/+7	500	-	508,0	x	6,3	495,4	495,0	507,8	21	IL 475
	410,8	550	-18/+3	-	-	559,0	x	6,3	546,4	533,7	553,8	15	IL 500
	410,8	600	-8/+8	600	-	610,0	x	6,3	597,4	592,0	608	15	IL 625
450	461,4	510	-2/+11	-	-	-	x	-	-	507,8	521,4	19	IL 325
	461,4	550	-6/+5	-	-	559,0	x	6,3	546,4	543,4	555,5	23	IL 475
	461,4	600	-7/+4	600	-	610,0	x	6,3	597,4	597,2	604,4	17	IL 500
	461,4	650	-22/+9	-	-	660,0	x	7,1	645,8	623,4	657,4	16	IL 625
500	513,0	560	-0/+13	-	-	-	x	-	-	559,4	573	21	IL 325
	513,0	600	-5/+5	600	-	610,0	x	6,3	597,4	595,0	605	25	IL 475
	513,0	650	-17/+2	-	-	660,0	x	7,1	645,8	633,0	652,5	18	IL 500
	513,0	700	-6/+11	700	-	711,0	x	7,1	696,8	694,0	709	18	IL 625
550	564,0	620	-9/+4	-	-	-	x	-	-	610,4	624	23	IL 325
	564,0	640	-3/+10	-	-	660,0	x	7,1	645,8	636,0	650	20	IL 400
	564,0	650	-2/+11	-	-	-	x	-	-	651,1	661	28	IL 475
	564,0	700	-12/+7	700	-	711,0	x	7,1	696,8	692,5	707	20	IL 500
	564,0	750	-20/+12	-	-	762,0	x	8,0	746,0	726,0	762	19	IL 625
600	615,0	700	-12/+7	700	-	711,0	x	7,1	696,8	687,0	707	22	IL 400
	615,0	750	-14/+5	-	-	762,0	x	8,0	746,0	735,0	755	21	IL 500
	615,0	800	-4/+13	800	-	813,0	x	8,0	797,0	792,2	813	21	IL 625

Selection guide for ductile iron pipes (GGG) DIN 28610

carrier pipe OD Ø		core drilled hole recomm. ID Ø mm	tolerance	wall sleeve fibre cement ID Ø mm	wall sleeve PVC ID Ø mm	wall sleeve steel ID Ø mm				core drilled mm		Pressio Elements amount of elements	Type
ND	mm					Ø a	x	s	Ø i	up Ø	to Ø		
80	98	140	-5/+3	-	-	-	x	-	-	134,9	143	9	IL 300
	98	150	-1/+4	150	150	159,0	x	4,0	151,0	149,0	154	9	IL 340
100	118	150	-0/+6	150	150	159,0	x	4,0	151,0	150,0	156	10	IL 265
	118	160	-0/+3	-	-	168,3	x	4,0	160,3	161,0	163	11	IL 300
	118	200	-8/+4	200	200	-	x	-	-	192,0	204	7	IL 410
	118	225	-2/+9	-	-	244,5	x	6,3	231,9	222,7	234	7	IL 575
125	144	200	-4/+12	200	200	219,1	x	4,5	210,1	196,3	212	13	IL 340
	144	210	-2/+18	-	-	219,1	x	4,5	210,1	208,0	228	10	IL 360
	144	225	-8/+11	-	-	244,5	x	6,3	231,9	216,0	236	6	IL 400
	144	250	-2/+10	250	250	267,0	x	6,3	254,4	247,9	260	8	IL 575
150	170	210	-4/+5	-	-	219,1	x	4,5	210,1	206,0	215	10	IL 310
	170	225	-3/+13	-	-	244,5	x	6,3	231,9	222,7	238	15	IL 340
	170	250	-7/+12	250	250	267,0	x	6,3	254,4	242,4	262	7	IL 400
	170	300	-9/+5	300	300	-	x	-	-	290,0	305	7	IL 500
200	222	260	-2/+7	-	-	273,0	x	5,0	263,0	258,0	267	13	IL 310
	222	300	-4/+19	300	300	323,9	x	5,6	312,7	296,0	319	12	IL 410
	222	350	-7/+15	350	-	355,6	x	5,6	344,4	343,1	365	9	IL 500
	222	400	-11/+20	400	-	406,4	x	6,3	393,8	384,7	420	9	IL 625
250	274	315	-5/+4	-	-	323,9	x	5,6	312,7	310,0	319	16	IL 310
	274	340	-6/+4	-	-	355,6	x	5,6	344,4	338,0	346	17	IL 360
	274	350	-2/+5	350	-	368,0	x	8,0	352,0	348,0	355	14	IL 410
	274	400	-5/+5	400	-	419,0	x	10,0	399,0	394,0	405	10	IL 500
	274	450	-12/+16	-	-	457,0	x	6,3	444,4	436,0	466	7	IL 615
300	326	380	-4/+6	-	-	-	x	-	-	374,3	386	14	IL 325
	326	400	-1/+15	400	-	419,0	x	10,0	399,0	398,0	415	12	IL 400
	326	450	-13/+3	-	-	457,0	x	6,3	444,4	436,0	453	12	IL 525
	326	500	-8/+15	500	-	508,0	x	6,3	495,4	488,0	515	12	IL 625
350	378	450	-8/+2	-	-	457,0	x	6,3	444,4	442,0	452	23	IL 360
	378	500	-1/+21	500	-	-	x	-	-	501,9	521	14	IL 500
	378	500	-6/+5	500	-	508,0	x	6,3	495,4	497,1	505	14	IL 525
	378	550	-8/+10	-	-	559,0	x	6,3	546,4	540,0	560	9	IL 615
400	429	480	-3/+9	-	-	-	x	-	-	477,0	489	18	IL 325
	429	500	-0/+7	500	-	-	x	-	-	500,0	507	16	IL 425
	429	510	-1/+11	-	-	-	x	-	-	509,2	521	16	IL 400
	429	540	-1/+10	-	-	559,0	x	6,3	546,4	539,0	550	15	IL 525
	429	550	-1/+5	-	-	-	x	-	-	549,0	555	15	IL 500
	429	600	-5/+20	600	-	610,0	x	6,3	597,4	591,0	620	15	IL 625
500	532	600	-10/+6	600	-	610,0	x	6,3	597,4	590,1	606	19	IL 425
	532	610	-5/+14	-	-	-	x	-	-	604,0	624	19	IL 400
	532	640	-12/+8	-	-	660,0	x	7,1	645,8	628,0	648	23	IL 575
	532	650	-0/+9	-	-	-	x	-	-	650,0	659	19	IL 525
	532	700	-2/+25	700	-	-	x	-	-	694,0	725	18	IL 625
600	635	700	-8/+5	700	-	711,0	x	7,1	696,8	691,0	705	22	IL 425
	635	750	-5/+12	-	-	762,0	x	8,0	746,0	751,3	762	22	IL 525
	635	800	-3/+20	-	-	-	x	-	-	797,0	820	21	IL 625